

załącznik nr 1
do Uchwały Nr 120/XII/2003
Rady Miejskiej Jeleniej Góry
z dnia 16 września 2003r.

OZNACZENIA:

przeznaczenie terenów:

- M** mieszkalnictwo
- U** usługi
- DG** działalność gospodarcza

układ komunikacyjny:

- K_Z** ulica zbiorcza - fragment

linie rozgraniczające tereny o różnym przeznaczeniu i różnych zasadach zagospodarowania i charakter terenów wydzielonych tymi liniami:

- obowiązuje linie rozgraniczające
- - - orientacyjne linie rozgraniczające
- ▨ tereny publiczne
- ▩ tereny nie publiczne

kształtowanie zabudowy i parcelacja terenu:

- ▨ obowiązuje linie zabudowy
- ▩ nieprzekraczalne linie zabudowy
- * dominanty architektoniczne
- ▨ obiekty do zachowania
- ▩ obiekty do możliwego zachowania
- ▨ obiekty do likwidacji
- - - orientacyjne granice podziałów parcelacyjnych
- ▨ włączenia ulic wewnętrznych z określeniem dopuszczalnego zakresu przesunięcia

granice:

- ▨ granica planu
- ▩ granica miasta

Wymagania przestrzenne dla zabudowy:

A/a	1
B	C
D	E
F	G

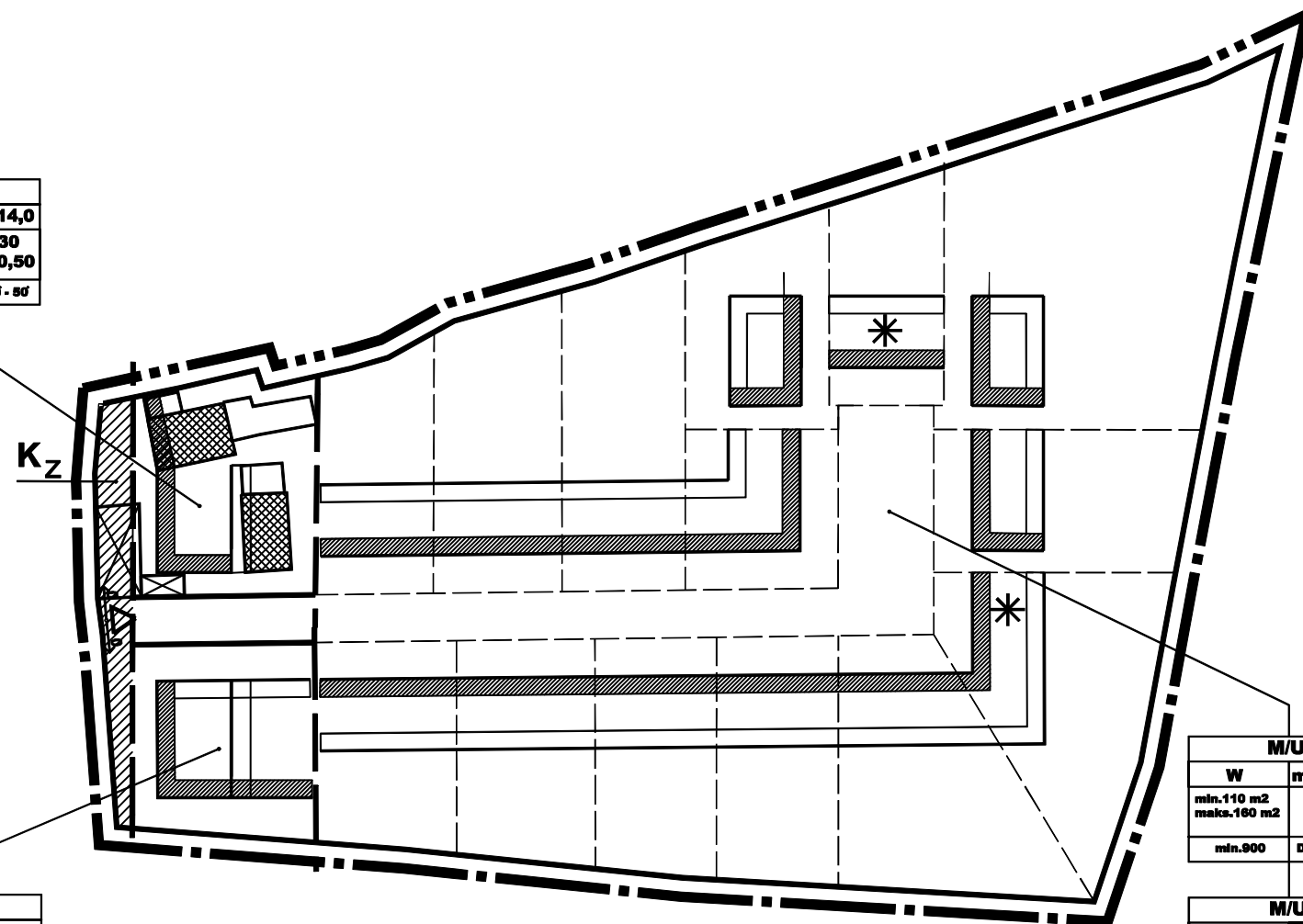
- 1 - numer ustalenia adresowanego
- A - przeznaczenie podstawowe
- a - przeznaczenie uzupełniające
- B - typ zabudowy (W- wolnostojąca, Z- zwarta)
- C - wysokość zabudowy
- D - wskaźnik zabudowy działki (wyrażony w metrach kw. lub procentowo)
- E - intensywność zabudowy netto
- F - parametry samodzielnych działek budowlanych (powierzchnia, szerokość w linii zabudowy)
- G - wymagania dotyczące układu dachów : D - dwuspadowe
s - symetryczne
n - dopuszczalne naczółki

Uwaga:

Podwójna tabelka z wymaganiami dot. kształtowania zabudowy oznacza możliwość wariantowego zagospodarowania terenów (z zastrzeżeniem ustaleń szczegółowych i adresowanych uchwały).

Dz. U. Województwa Dolnośląskiego Nr 210 poz. 2997 z dnia 14.11.2003

M/U,DG	
W,Z	maks.14,0
-	min.0,30 maks.0,50
-	D,s,n 40 - 50'



M/U,DG	
W,Z	maks.14,0
maks.25%	min.0,30 maks.0,50
-	D,s,n 40 - 50'

M/U 1	
W	maks.10,5
min.110 m2 maks.160 m2	:
min.900	D,s,n 40 - 50'

M/U 2	
W,Z	maks.14,0
maks.25%	min.0,30 maks.0,50
-	D,s,n 40 - 50'

skala 1 : 1000