

Woj. dolnośląskie
Miasto: Jelenia Góra

KERG 1-341/2002
Dz. 1175/2002

PREZYDENT MIASTA JELENIA GÓRA
Miasto Jelenia Góra
Dzielnica Kartograficzna - Jelenia Góra

Objekt: MACIEJOWA
Arkusz nr 10

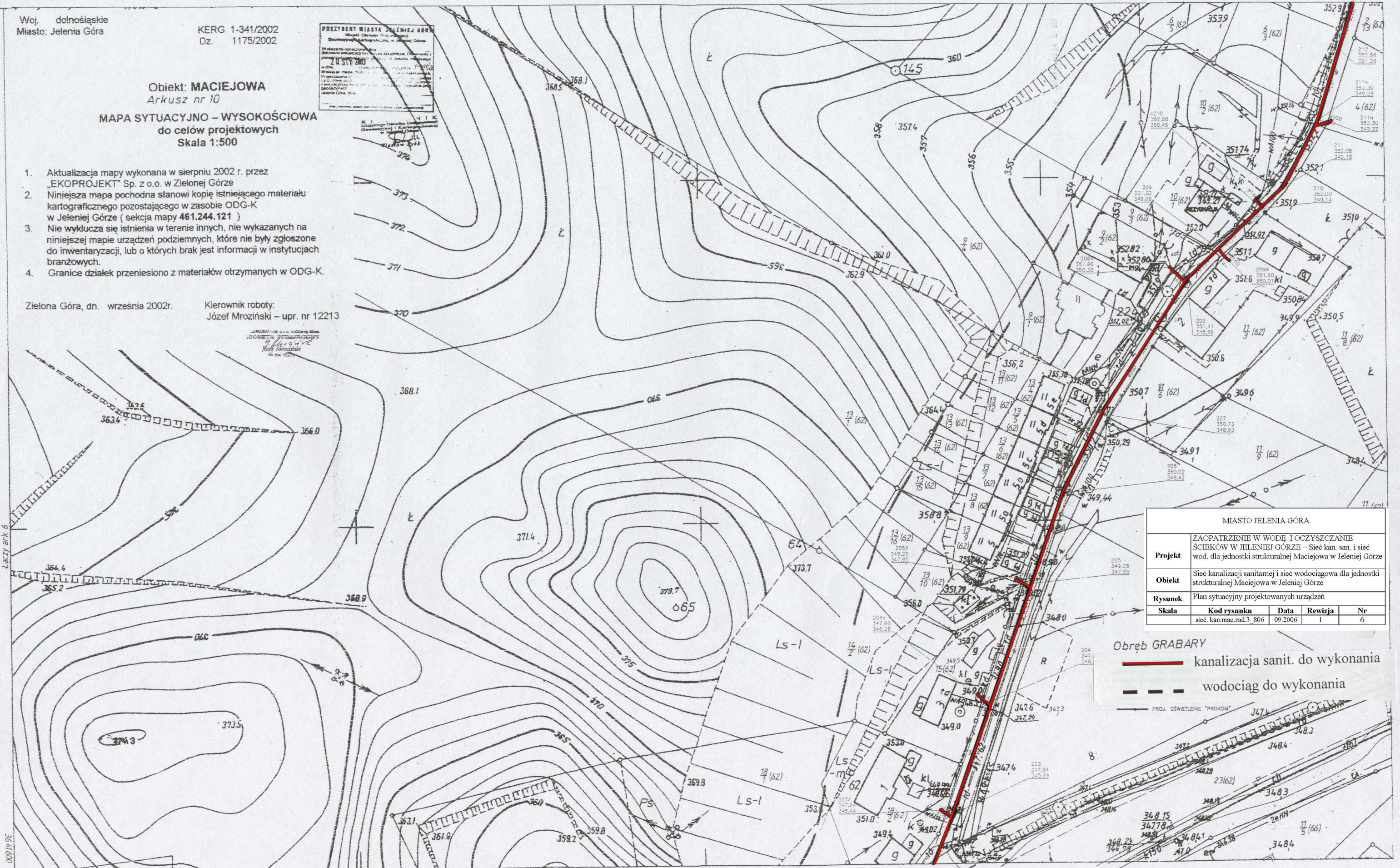
MAPA SYTUACYJNO - WYSOKOŚCIOWA
do celów projektowych
Skala 1:500

1. Aktualizacja mapy wykonana w sierpniu 2002 r. przez „EKOPROJEKT” Sp. z o.o. w Zielonej Górze
2. Niniejsza mapa pochodna stanowi kopię istniejącego materiału kartograficznego pozostającego w zasobie ODG-K w Jeleniej Górze (sekcja mapy 461.244.121)
3. Nie wyklucza się istnienia w terenie innych, nie wykazanych na niniejszej mapie urządzeń podziemnych, które nie były zgłoszone do inwentaryzacji, lub o których brak jest informacji w instytucjach branżowych.
4. Granice działek przeniesiono z materiałów otrzymanych w ODG-K.

Zielona Góra, dn. września 2002r.

Kierownik roboty:
Józef Mroziński - upr. nr 12213

PROJEKTOWA I KARTOGRAFICZNA
FIRMOWA
Jelenia Góra
ul. Włocławska 12
tel. 71 348 12 12
NIP 525-122-1213



MIASTO JELENIA GÓRA					
Projekt	ZAOPATRZENIE W WODĘ I OCZYSZCZANIE ŚCIEKÓW W JELENIEJ GÓRZE - Sieć kan. san. i sieć wod. dla jednostki strukturalnej Maciejowa w Jeleniej Górze				
Objekt	Sieć kanalizacji sanitarnej i sieć wodociągowa dla jednostki strukturalnej Maciejowa w Jeleniej Górze				
Rysunek	Plan sytuacyjny projektowanych urządzeń				
Skala	Kod rysunku	Data	Revizja	Nr	
	siec. kan.mac.zad.3_806	09.2006	1	6	

Obwód GRABARY

— kanalizacja sanit. do wykonania

- - - wodociąg do wykonania

PROJ. OŚWIETLENIE "PROKOM"

Łączy ark. 6