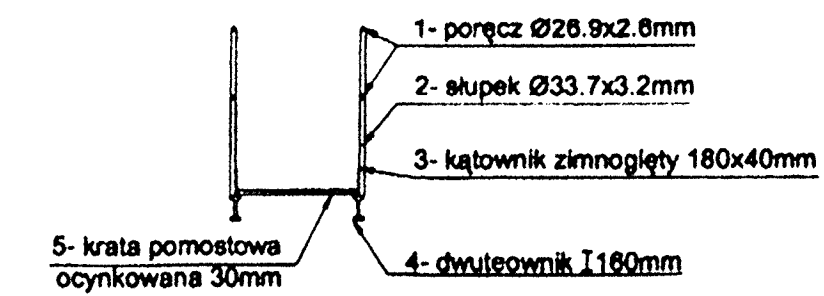


# KOMORA ZASUW K1 - KONSTRUKCJA KOMORY

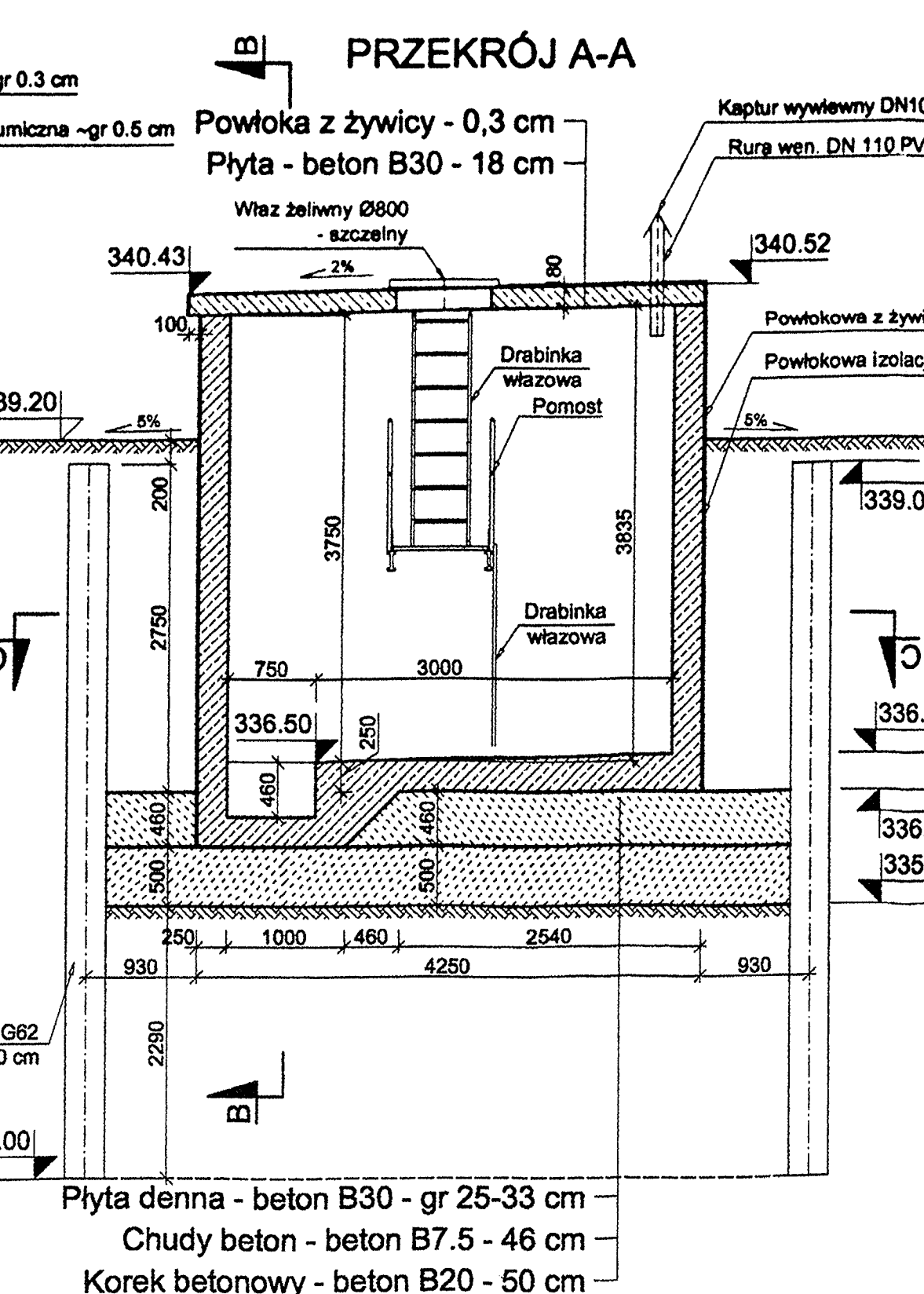
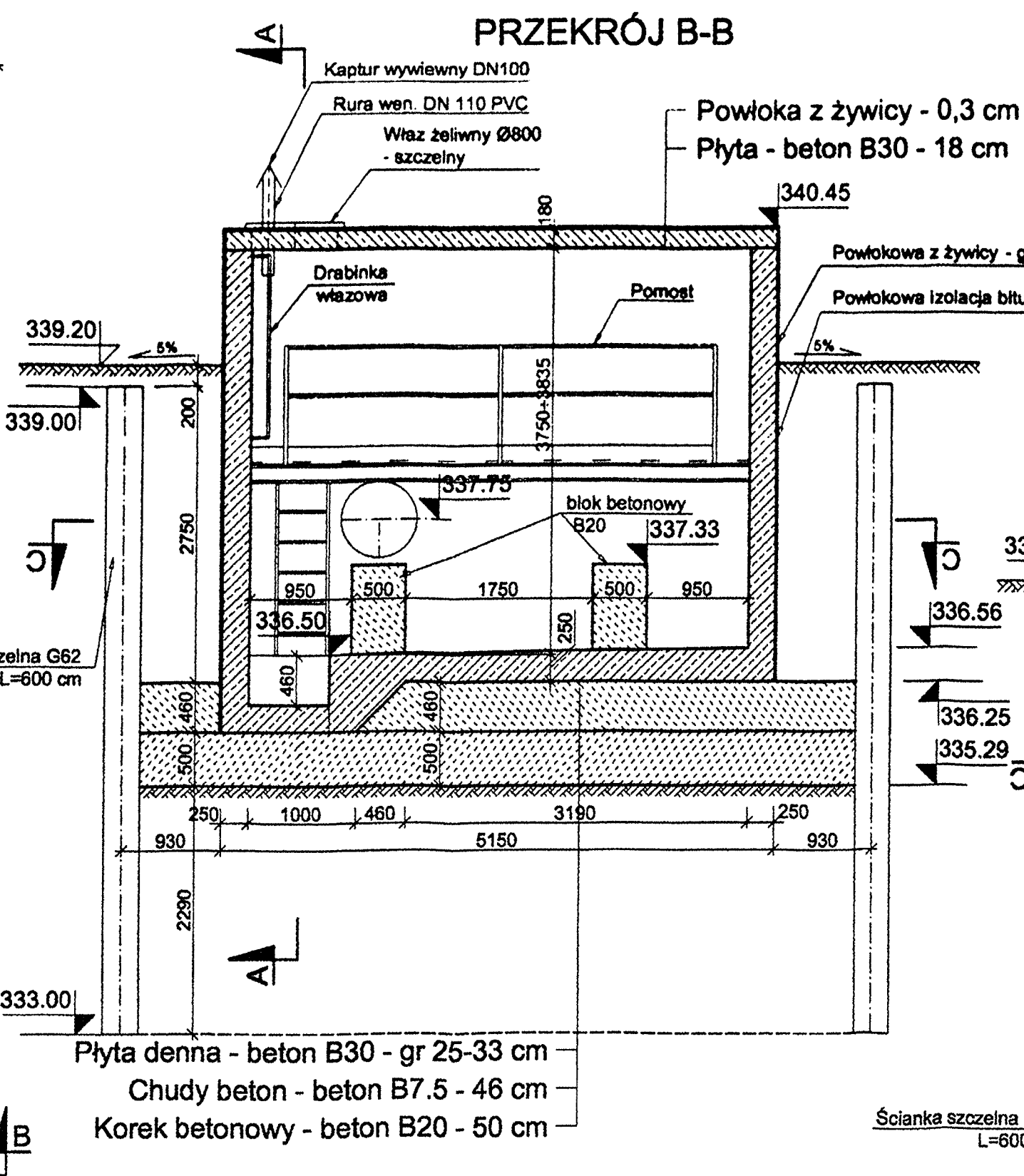
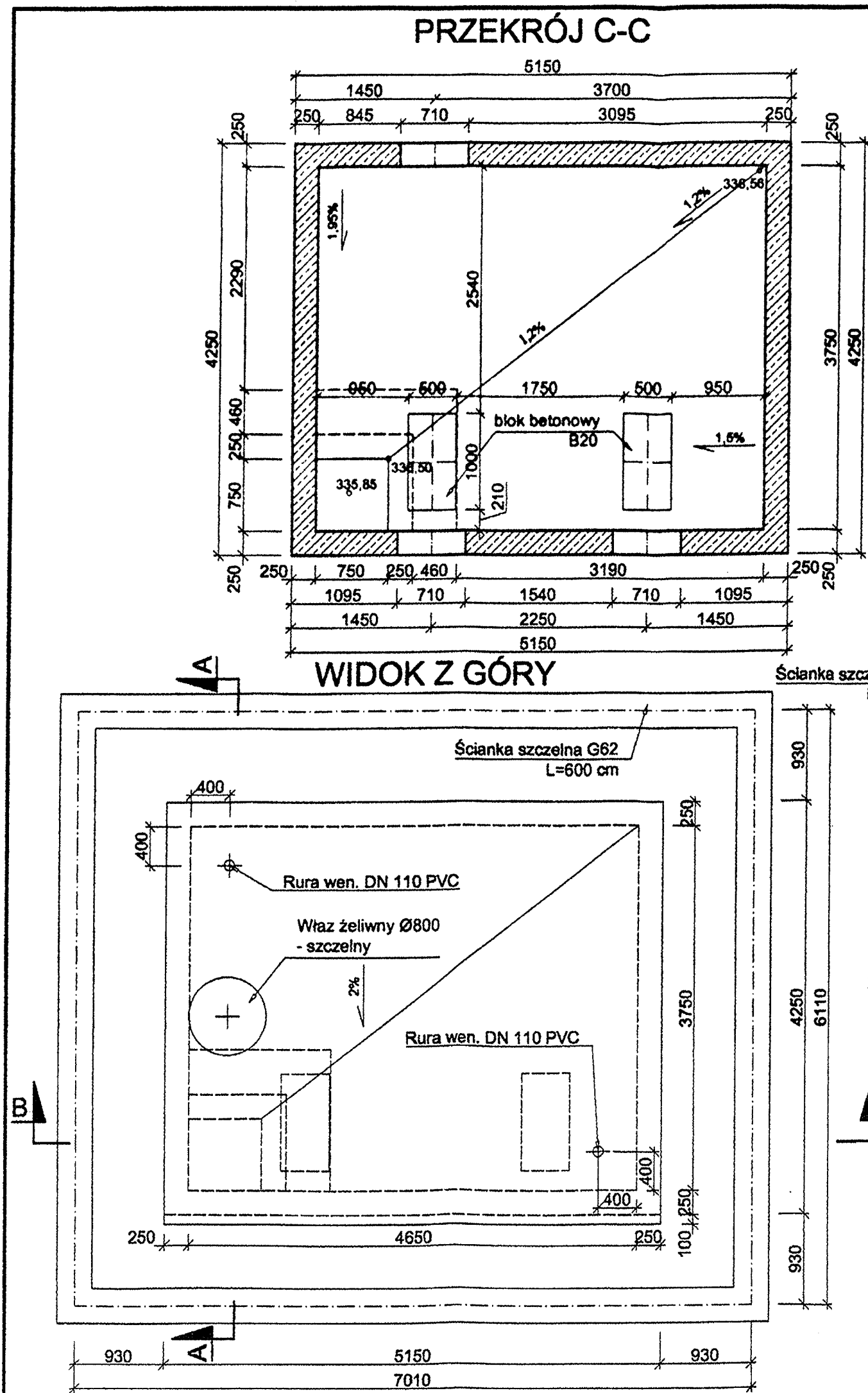
skala 1:50

## POMOST



## Materiały:

Beton: B30 F150 W8 - 27 m<sup>3</sup>  
 B20 - 20 m<sup>3</sup>  
 B7.5 - 17 m<sup>3</sup>  
 Stal: A-II (18G2-b) - 4155 kg



MIASTO JELENIA GÓRA				
Projekt	ZAOPATRZENIE W WODĘ I OCZYSZCZANIE ŚCIEKÓW W JELENIEJ GÓRZE - BUDOWA MAGISTRALI WODOCIĄGOWEJ O ŚREDNICY 600 mm			
Obiekt	Jelenia Góra, ul. W. Pola przy rzece Bóbr			
Rysunek	Komora zasuw K1 - konstrukcja komory żelbetowej			
Skala	Kod rysunku	Data	Rewizja	Numer
1:50	mag.wod.zad.2_6009	09.2006	1	9